

Gama de Válvula

S10 – Manguito Antivibración PN16 con bridas

Nº	Componente	Material
1	Cuerpo	EPDM reforzado
2	Material de refuerzo	Hilo de nylon
3	Material de refuerzo	Hilo de nylon
4	Brida	Acero Carbono Galvanizado

Normas de Aplicación

Bridas según GB/T17241.6-1998

Ensayo de presión según GB/T13927

Distancia entre bridas según GB/T12221

Datos Técnicos

Tamaño: DN25~DN600 (1"~24")

Presión nominal: PN 16

Temperatura de trabajo: 0°C - 80°C

Fluidos: Agua y líquidos neutros

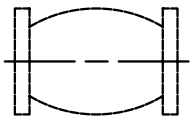
Presión de rotura: 60Kgf/cm² (DN50 DN200),
40Kgf/cm² (DN250 DN600)

Características y ventajas

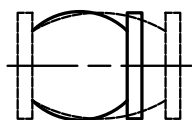
- Disponible desde 2" hasta 24".
- Adecuadas para agua.
- Fabricadas con acero carbono galvanizado.
- Diseñadas con goma de alta calidad y alta resistencia al impacto.
- Sin impacto en su resistencia a la tracción durante los ciclos de altas presiones.
- Fabricado con anillos de acero de alta calidad.

S10 – Manguito Antivibratorio PN16 con Bridas

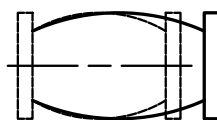
Código	DN	∅D	L	Peso (kg)
J0050CFMMNMSSE	50	2"	105	4.8
J0065CFMMNMSSE	65	2 1/2"	115	5.6
J0080CFMMNMSSE	80	3"	130	6.8
J0100CFMMNMSSE	100	4"	135	7.8
J0125CFMMNMSSE	125	5"	170	11.1
J0150CFMMNMSSE	150	6"	180	12.8
J0200CFMMNMSSE	200	8"	205	15.9
J0250CFMMNMSSE	250	10"	240	18.9
J0300CFMMNMSSE	300	12"	260	21.5
J0350CFMMNMSSE	350	14"	265	25.7
J0400CFMMNMSSE	400	16"	265	30.1
J0450CFMMNMSSE	450	18"	265	36.1
J0500CFMMNMSSE	500	20"	265	43.2
J0600CFMMNMSSE	600	24"	265	50.8



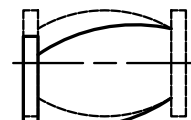
Posición Normal



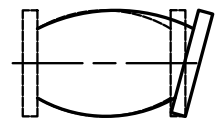
Compresión



Elongación



Movimiento Transversal



Movimiento Angular

S10 – Especificaciones - mm

DN	Compresión Axial	Elongación Axial	Deflexión Transversal	Angulo Deflexión	Presión Máxima	Temperatura Máxima	Nivel de Vacío
50	8	6	8	15°	10 (150)	104 (220)	660 (26.40)
65	12	6	10	15°	10 (150)	104 (220)	660 (26.40)
80	12	10	10	15°	10 (150)	104 (220)	660 (26.40)
100	18	10	12	15°	10 (150)	104 (220)	660 (26.40)
125	18	10	12	15°	10 (150)	104 (220)	660 (26.40)
150	18	14	12	15°	10 (150)	104 (220)	660 (26.40)
200	25	14	22	15°	10 (150)	104 (220)	660 (26.40)
250	25	14	22	15°	10 (150)	104 (220)	660 (26.40)
300	25	16	22	15°	10 (150)	104 (220)	660 (26.40)
350	25	16	22	15°	7 (105)	104 (220)	660 (26.40)
400	25	16	22	15°	7 (105)	104 (220)	660 (26.40)
450	25	16	22	15°	7 (105)	104 (220)	660 (26.40)
500	25	16	22	15°	7 (105)	104 (220)	660 (26.40)
600	25	16	22	15°	7 (105)	104 (220)	660 (26.40)



IBP ATCOSA S. L., C/Embajadores, 187- 4ª planta. 28045 MADRID.

Tel: +34 915281144 | Fax: +34 91 5396142 | Email: rueda.jm@IBPGroup.com | Web: www.IBPGroup.com | www.ibpatcosa.com