

# PASOS DE MONTAJE / MONTAGEM DO ACESSÓRIO

El montaje de >B< Sonic solo le llevará unos pocos pasos. ¡No se pueden usar lubricantes, aceites o grasas!

## 1. Corte



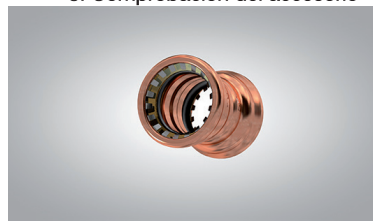
Las tuberías metálicas deben cortarse en ángulo recto con un corta-tubos, o alternativamente con sierras de dientes finos o sierras eléctricas especiales. ¡Las amoladoras angulares o los sopletes de corte no deben utilizarse para cortar a la medida!

## 2. Desbarbado y calibrado



Las tuberías deben ser desbarbadas cuidadosamente. Las tuberías recocidas siempre deberán calibrarse antes de continuar con el proceso.

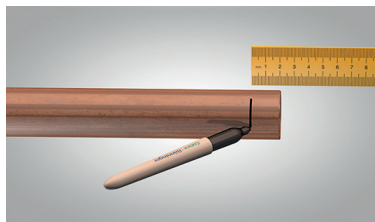
## 3. Comprobación del accesorio



Antes de realizar el ajuste, debe verificarse que el accesorio esté limpio, correctamente asentado y con todas las piezas de instalación, incluida la junta tórica.

No se pueden usar lubricantes como aceites o grasas.

## 4. Marcado y profundidad de inserción



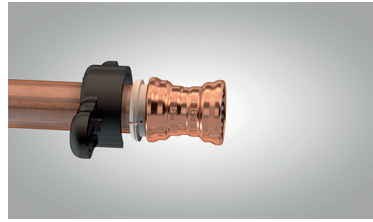
Antes de la instalación, se marca la profundidad de inserción del accesorio en la tubería. Esto garantiza que cualquier tubería que no esté completamente insertada puede identificarse más adelante.

## 5. Unión



Deslice el accesorio en el tubo hasta el tope de profundidad. Hasta la marca de verificación.

## 6. Herramienta para desmontaje



Ajuste la herramienta de desmontaje sobre el tubo de cobre, alineando el contorno interior en la dirección del accesorio a desmontar. Presione la herramienta de desmontaje contra la unión con la ayuda de las superficies de agarre laterales y retire la tubería o el accesorio.