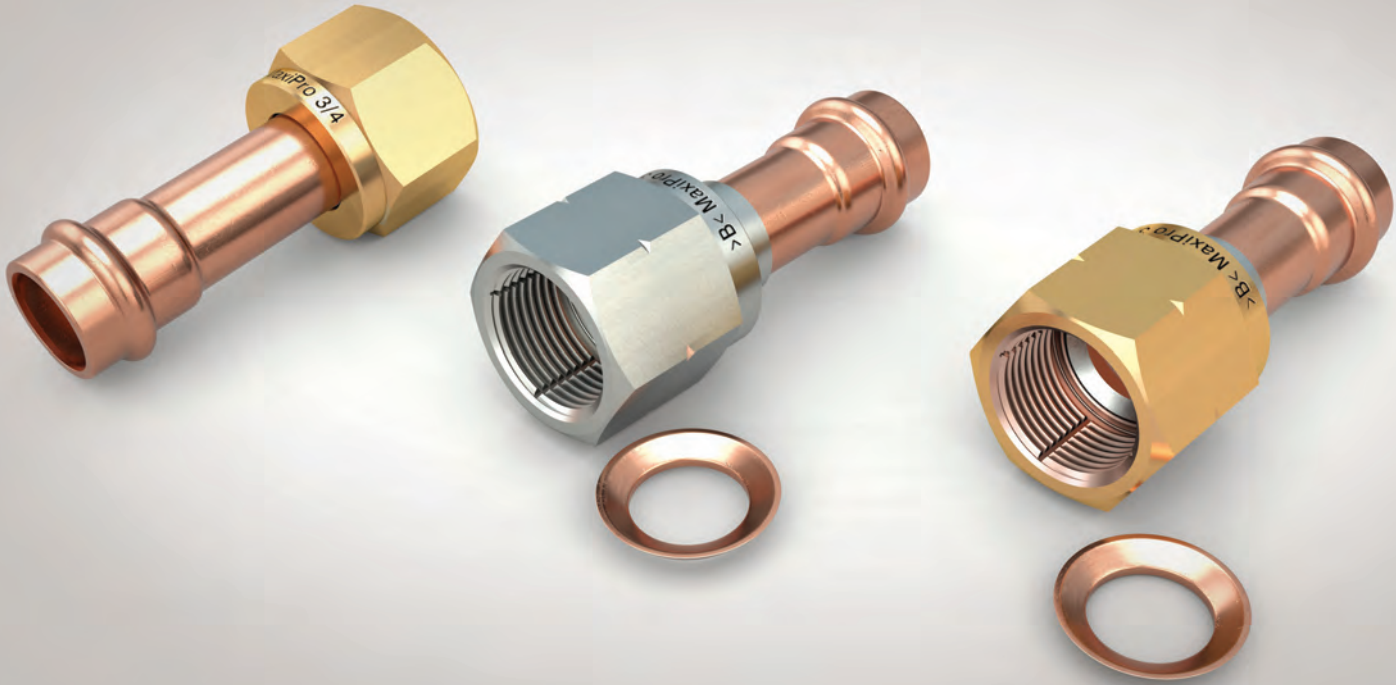


Aire Acondicionado y Refrigeración



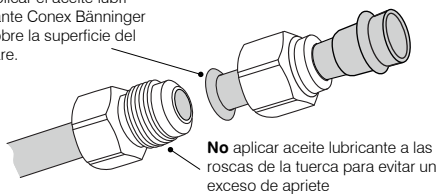
Instalación de una unión flare hembra >B< MaxiPro a un accesorio flare macho

Realizar la conexión flare antes de prensar la unión >B< MaxiPro. Si esto fuera posible deberán tomarse medidas para evitar que se apliquen fuerzas de rotación a la unión prensada.

Alinee los centros de ambos flare y apriételos manualmente (ver Fig.1 para flare de cobre y Fig.2 para flare inox con arandela de cobre). Complete la unión una llave inglesa y una llave dinamo-métrica (ver Fig.3) según valores mostrados en la tabla. **No apriete demasiado.**

Aplicar aceite lubricante Conex Bänninger *

Aplicar el aceite lubricante Conex Bänninger sobre la superficie del flare.

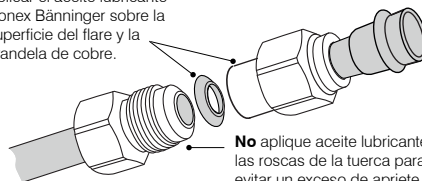


No aplicar aceite lubricante a las roscas de la tuerca para evitar un exceso de apriete

Fig. 1 Flare de Cobre

Aplicar aceite lubricante Conex Bänninger *

Aplicar el aceite lubricante Conex Bänninger sobre la superficie del flare y la arandela de cobre.



No aplique aceite lubricante a las roscas de la tuerca para evitar un exceso de apriete

Fig. 2 Flare Inox con arandela de Cobre

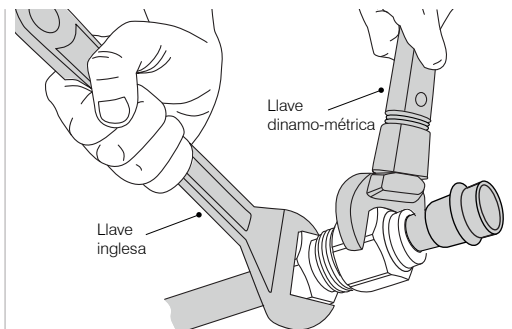


Fig. 3 Apriete la unión con una llave dinamo-métrica.

*Nota: Puede usar un aceite refrigerante compatible si el aceite lubricante Conex Bänninger no está disponible.

Medida	Pares de Apriete (Nm)
1/4" (6.35)	14-18
3/8" (9.52)	33-42
1/2" (12.70)	50-62
5/8" (15.88)	63-77
3/4" (19.05)	90-110

Conex | Bänninger

Conex | Bänninger
>B< Press

Conex | Bänninger
>B< Press Gas

Conex | Bänninger
>B< Press Solar

Conex | Bänninger
>B< Press XL

Conex | Bänninger
>B< Press Carbon

Conex | Bänninger
>B< Press Inox

Conex | Bänninger
>B< MaxiPro

Conex | Bänninger
>B< ACR

K65[®]

Conex | Bänninger
>B< Push

Conex | Bänninger
>B< Flex

Conex | Bänninger
>B< Oyster

Conex | Bänninger
>B< Sonic

Conex | Bänninger
Triflow Solder Ring

Conex | Bänninger
Delcop End Feed

Conex | Bänninger
Delbraze

Conex | Bänninger
Medical Gas

Conex | Bänninger
Valves

Conex | Bänninger
Conex Compression

Conex | Bänninger
Series 3000

Conex | Bänninger
Series 4000

Conex | Bänninger
Series 5000

Conex | Bänninger
Series 8000

Conex | Bänninger
OEM



United Kingdom
Conex Universal Limited

Germany
IBP GmbH

Tel: +34 957 469 629 / 30 / 55 | Fax: +34 957 469 632 | Email: SalesSpain@ibpgroup.com | www.conexbanninger.com

Spain/France
IBP Atcosa SL

Italy
IBP Banninger Italia srl

Poland Sales, Marketing and Logistics
IBP Instalittings Sp z.o.o.

China
IBP China

El contenido de esta publicación es solo para información general. Es responsabilidad del usuario determinar la idoneidad de cualquier producto para la aplicación prevista y deberá dirigirse a nuestro Departamento Técnico si necesita cualquier aclaración. En interés del desarrollo técnico nos reservamos el derecho de modificar el diseño, la especificación y material sin aviso previo.

Los productos Conex Bänninger están aprobados por numerosas Entidades de Estandarización y Organismos de Certificación. Las marcas comerciales de IBP están registradas en numerosos países.

Para más información online visite: www.conexbanninger.com